

Chovatelské IMPULSY



— LET —

PŘEHLÍDKA BÝKŮ

ČESKÉHO STRAKATÉHO PLEMENE

16. ZÁŘÍ 2021
14.00 HODIN

ISB BOHDALEC



**Chovatelské družstvo Impuls, družstvo
Bohdalec 122
592 55 Bobrová**

IČO: 26243601

e-mail: info@chdimpuls.cz
www.chdimpuls.cz
datová schránka: hx6vs6c

Ing. Marek Bjelka, Ph.D., ředitel
mobil: +420 733 133 798
e-mail: mbjelka@chdimpuls.cz

Ing. Vít Švehla, , zástupce ředitele, hlavní šlechtitel
mobil: +420 733 133 461
e-mail: vsvehla@chdimpuls.cz

Hana Mahlová, administrace
mobil: +420 733 534 431
e-mail: info@chdimpuls.cz

Bc. Jana Bojanovská, ekonomka
mobil: +420 737 951 552
e-mail: jbojanovska@chdimpuls.cz

Ing. Pavel Ventruba, vedoucí ISB
mobil: +420 737 236 563
e-mail: pventruba@chdimpuls.cz

Ing. Michal Basovník, šlechtitel, zahraniční obchod
mobil: +420 604 216 457
e-mail: mbasovnik@chdimpuls.cz

Ing. Miloš Lorenc, šlechtitel
mobil: +420 734 401 560
e-mail: mlorenc@chdimpuls.cz

Petra Jašová, šlechtitelka
mobil: +420 736 473 861
e-mail: pjasova@chdimpuls.cz

MVDr. Lenka Povolná, vedoucí laboratoře
mobil: +420 736 473 860
e-mail: lpovolna@chdimpuls.cz

Petra Zikmundová, laboratoř, sklad ID
mobil: +420 773 737 911
e-mail: lab@chdimpuls.cz

Jiří Teplý, vedoucí inseminačních techniků
mobil: +420 773 149 335
e-mail: jteply@chdimpuls.cz

Iva Dvořáková, jednatelka SPOLEČNOST PRO KONTROLU UŽITKOVOSTI
mobil: +420 731 176 421
e-mail: idvorakova@kontrolauzitkovosti.cz

Obsah

4	<i>Na prahu dospělosti</i>
5	<i>Chovatelské družstvo Impuls v číslech</i>
7	<i>Šlechtění</i>
11	<i>Býci</i>
14	<i>Export</i>
16	<i>Služby</i>
17	<i>Kontrola užitkovosti</i>
18	<i>Softwary</i>
19	<i>Vize</i>
22	<i>GZW - Souhrnný selekční index - Fleckvieh</i>
23	<i>Přehled genetických vad</i>
24	<i>Novinky v nabídce býků</i>
26	<i>Výběr býka na stádo</i>
27	<i>Nabídka býků</i>
38	<i>TOP býků dle GZW</i>

Redakční rada:

Ing. Michal Basovník, CHD Impuls
Hana Mahlová, CHD Impuls
Ing. Vít Švehla, CHD Impuls
Ing. Marek Bjelka, Ph.D. CHD Impuls
Lubomír Pisk, Zemědělské družstvo Kouty

Na prahu dospělosti

Ing. Michal Basovnick,
Chovatelské družstvo Impuls, družstvo

Dvacet let. Je to hodně, nebo málo? Z pohledu šlechtění skotu je 20 let minimum pro dosažení změny v populaci. Po dvaceti letech se nám podařilo "očistit" pár chovů od plemene montbeliarde. Tyto chovy se pro nás staly centrem šlechtění a zdrojem býků na export inseminačních dávek. Během mého profesního života jsem schopen spatřit ještě jednu takovou změnu. Jinými slovy, šlechtitel skotu má za svůj život dvě, možná tři šance. Tonda Krejčíř mi předával vedení firmy se slovy, že by neměl rozhodovat o býcích, kteří budou v nabídce až po jeho odchodu do penze. Vzácný to člověk, ten Tonda. Za posledních dvacet let se toho událo v naší společnosti i šlechtění českého strakatého skotu poměrně hodně.

Rád bych vzpomenu ty, kteří tady s námi již nejsou. Romana Šustáčka, který mě přesvědčil, abych nenastoupil v Chovservisu, ale v Impulsu, Josefa Zapletala, který mi pomáhal s byrokracií provázející import inseminačních dávek. A to byla panečku taky kapitola. Vždy při dlouhých hodinách čekání na ukrajinsko-polské hranici mi hlavou proběhne poslední věta v postupu na proclení kontejneru,... a mezi tím všechno sperma zdechne. Při každé cestě pro inseminační dávky jsem soutěžil sám se sebou, jak rychle, tenkrát ještě bez obchvatu a radarů, projedu Prahou, jak rychle překročím hranici do Německa, jak rychle předběhnu frontu kamionů na hranicích no a jak rychle oběhnu všechny úředníky. Právě zmatené pobíhání od okýnka k okýnku na ukrajinské celnici mi vždy časy před vstupem do Evropské unie připomenou.

Chovatelské družstvo Impuls vzniklo na zelené louce. Rozvoj družstva probíhá podle aktuálních potřeb a současných trendů. Neřešíme otázku: "Ale takhle se to přece dělalo vždy, proč by to mělo být nyní jinak"? Většina lidí změny ráda nemá. Nepochota a neschopnost podívat se na věc zcela novým pohledem je největší brzdou pokroku ve společnosti. Stále rychleji pronikají do našeho každodenního života informační technologie a pojem digitalizace je skloňován ve všech pádech. Iniciátorem digitalizace kontroly mléčné užitkovosti bylo Chovatelské družstvo Impuls. Navzdory názoru odpovědné autority, že se bez tužky a papíru nikdy neobejdeme, jsme digitální kontrolu zavedli již v roce 2013. Ani při realizaci inseminační stanice býků, kterou jsme vybudovali díky našemu zahraničnímu partnerovi v jehož čele stál Thomas Grupp a George Shels, jsme se striktně neřídili učebnicovými příklady. Možná i díky našemu nekonvenčnímu přístupu se stanici podařilo splatit za

10 let. Významnou roli při vyjednávání podmínek úvěru sehrál George Shels a Josef Cetkovský. Nad politickou dovedností a prozřetelností pana Josefa Cetkovského smekám a musím přiznat, že měl ve všem pravdu, i když před lety jsem si myslel něco jiného. Práce v Impulsu je pestrá, někdy pohodová, jindy doslova hektická. Během jedné z cest za potomstvem býků po bavorských farmách utrousil šlechtitel Bayern-Genetik Hans Holzer: "My jsme taková firma na poslední chvíli." A já dodal: "Tak to jsme se hledali." Tým Chovatelského družstva Impuls není početný, zato velmi výkonný a efektivní. Schopnosti našeho týmu zřetelně vyčnívají při propagaci plemene, na výstavách a přehlídkách či při vývoji softwarů nebo vytváření dlouhodobých vizí.

Chovatelské družstvo Impuls je vůbec nejúspěšnější projekt chovatelů na šlechtění českého strakatého skotu. Je až k nevíře, čeho se podařilo partě nadšenců s nulovým základním kapitálem uprostřed velmi tvrdé konkurence během 20 let dosáhnout. A to nejen na poli šlechtění, kde nám patří první místo, či na trhu s inseminačními dávkami, kde jsme druzí, ale rovněž na poli softwaru, sběru dat či propagace českého strakatého skotu. Veškeré softwary jsme vyvíjeli v České republice. Všechny inovace se rodily v Bohdalcích. Chovatelské družstvo Impuls stálo a dále stojí za většinou důležitých změn ve šlechtění českého strakatého skotu, od společného výpočtu plemenných hodnot až po digitalizaci kontroly mléčné užitkovosti. Úspěchy, kterých jsme za 20 let dosáhli, by mohly být důvodem ke spokojenosti. Jeden by si řekl, že už by to i stačilo, že už je těch novinek až dost, že už bychom mohli jen tak lelkovat a nechat se unášet proudem. Jenže spokojenost, jak s oblibou říká můj otec, je brzdou pokroku a já bych ještě doplnil, že jen mrtvé ryby plavou po proudu. Problémů v českém šlechtění a nových celospolečenských výzev je příliš mnoho na to, abychom se plácali po ramenou, předávali si metály a pluli po proudu, jak to mnozí v naší společnosti úspěšně praktikují. Šlechtění a chov skotu čekají velké změny. Mnohem větší než bylo zavedení genomické selekce, která je považována za revoluci ve šlechtění skotu. Pokud máme novým výzvám úspěšně čelit, musíme je včas rozpoznat a správně nasměrovat šlechtění, bez ohledu na vlastní krátkodobý prospěch. Máme jenom dvě, možná tři šance.

Chovatelské družstvo Impuls v číslech

POČET ČLENŮ

109

POČET KRAV

48.000

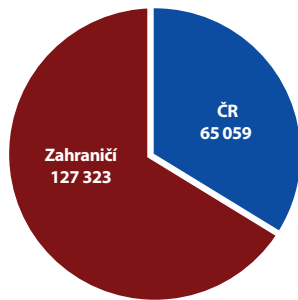
POČET BÝKŮ
NA INSEMINAČNÍ STANICI

61

VYROBENO INSEMINAČNÍCH
DÁVEK V ROCE 2020

200.134

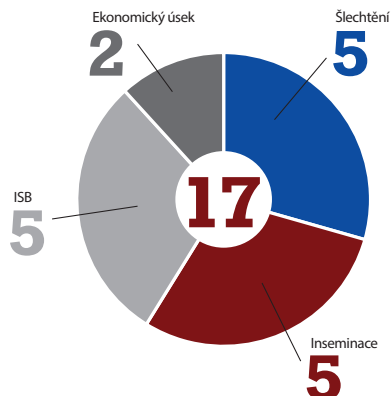
PRODEJ INSEMINAČNÍCH DÁVEK
V ROCE 2020



TRŽBY V ROCE 2020

31.337.606 Kč

POČET ZAMĚSTNANCŮ



DCEŘINÉ SPOLEČNOSTI:

**Společnost pro kontrolu
užitkovosti, spol. s r. o.**

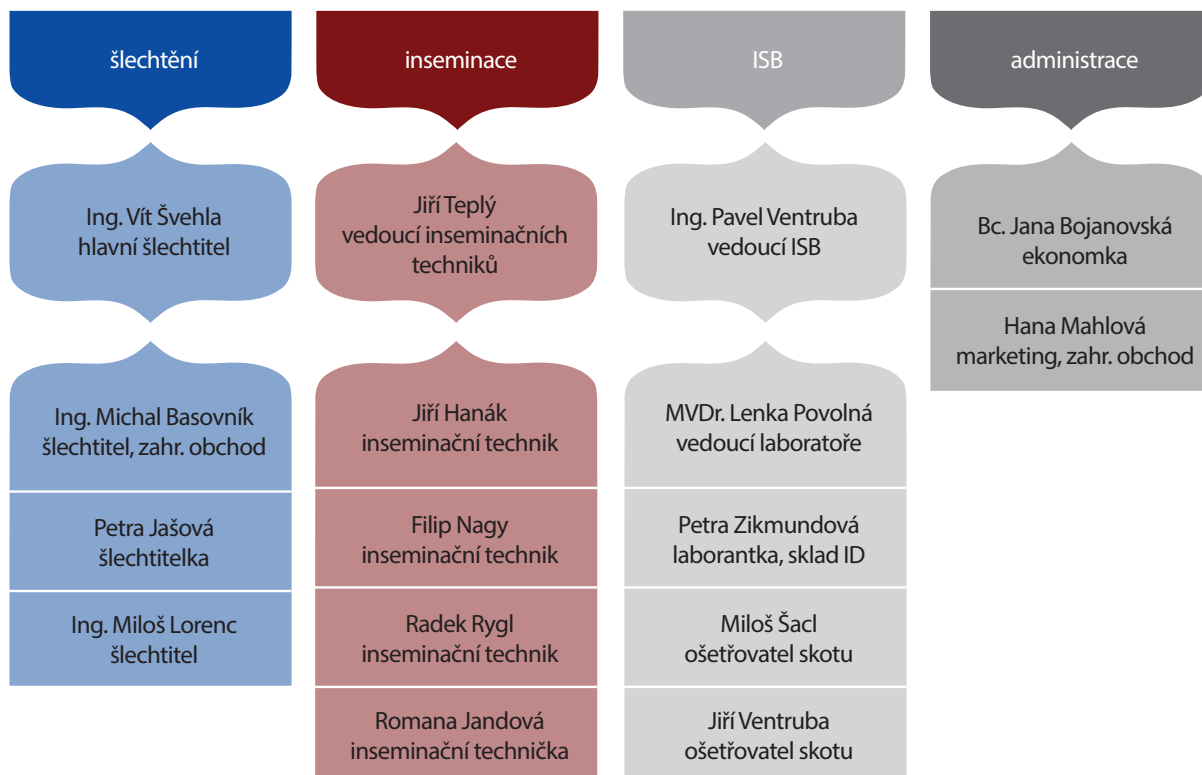
Cow service z.ú.

NÁŠ TÝM

PŘEDSTAVENSTVO A KONTROLNÍ KOMISE

Lubomír Pisk, předseda představenstva
Ing. Roman Kysilko, místopředseda představenstva
Zbyněk Buřval, člen představenstva
Ing. Stanislav Dvořák, člen představenstva
Ing. Stanislav Studený, člen představenstva
Ing. Jaroslav Michal, předseda kontrolní komise
Ing. Ladislav Vágner, člen kontrolní komise
Marián Bílý, MBA, člen kontrolní komise

Ing. Marek Bjelka, Ph.D.
ředitel

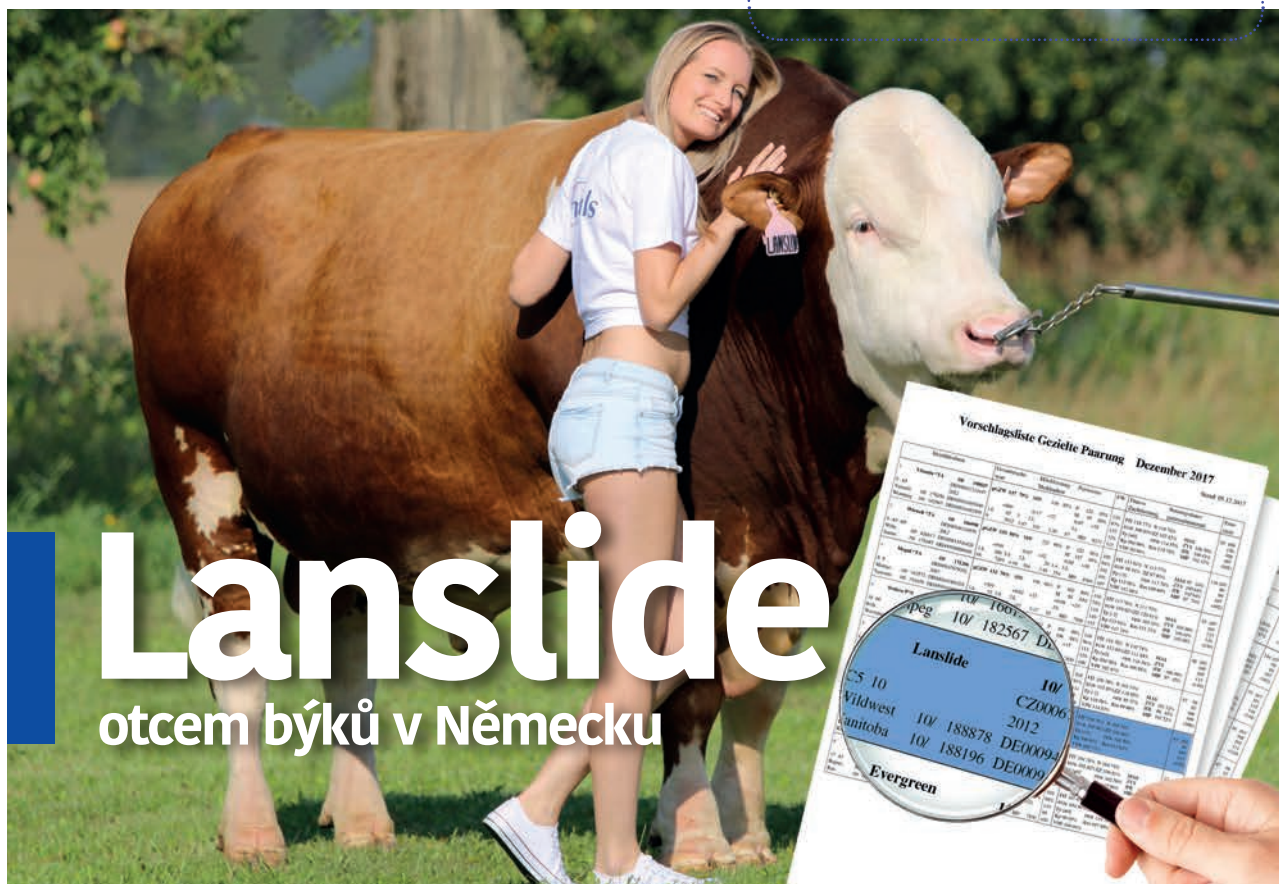


Šlechtění

Šlechtění je postaveno na družstevním principu sdílení nákladů a zisků a dlouhodobé vizi. Do šlechtitelského programu Chovatelského družstva Impuls se může zapojit každý člen.

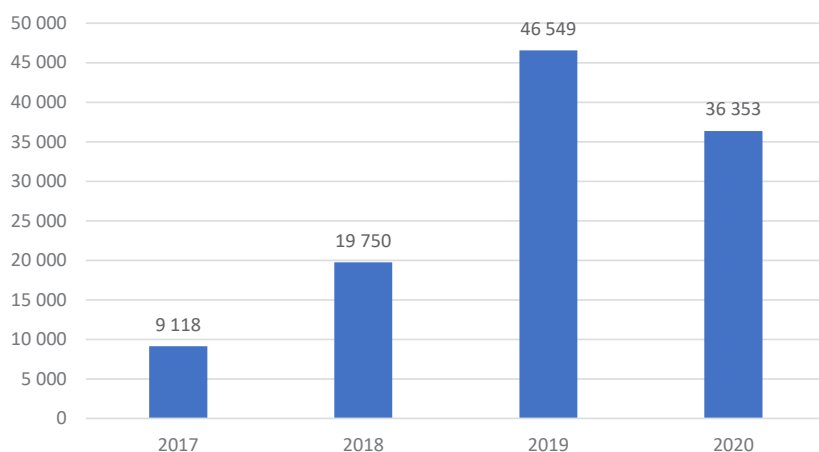
Naplnění vize

Otevření lukrativních západoevropských trhů díky společnému výpočtu plemenných hodnot.



Lanslide

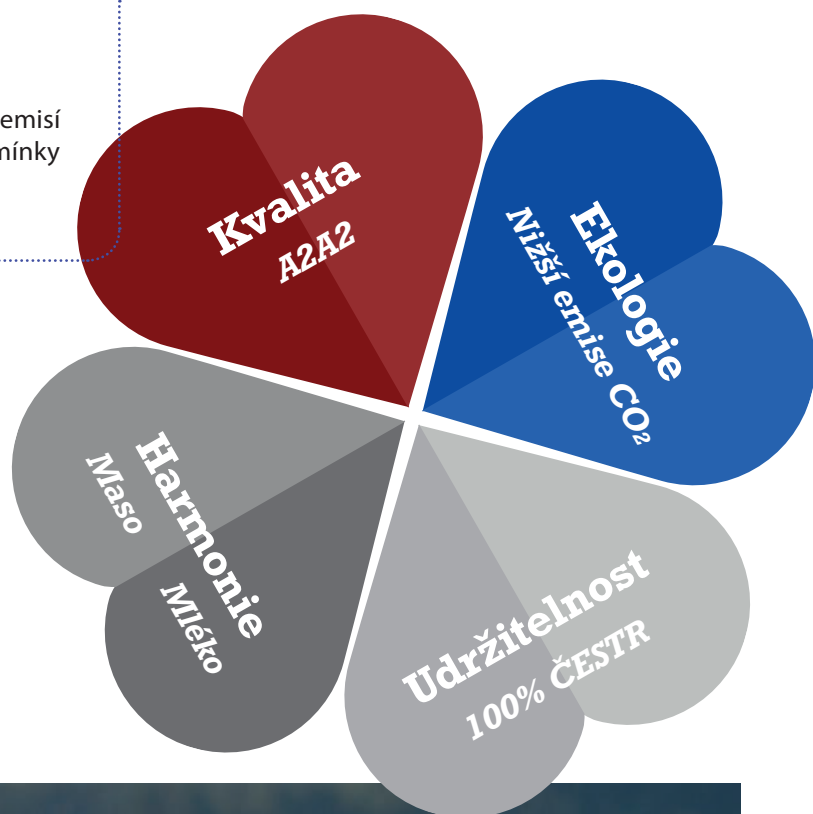
otcem býků v Německu



Export inseminačních dávek do Německa odstartovala společná DAC topka býků.

Současná vize

Naplnění požadavků společnosti na snížení emisí skleníkových plynů a na lepší životní podmínky hospodářských zvířat.





RS TRITON Pp* MOR-298

12

BÝKŮ ZAŘAZENO
DO INSEMINACE

120

BÝKŮ GENOTYPOVÁNO

30

EMBRYOTRANSFERŮ

200

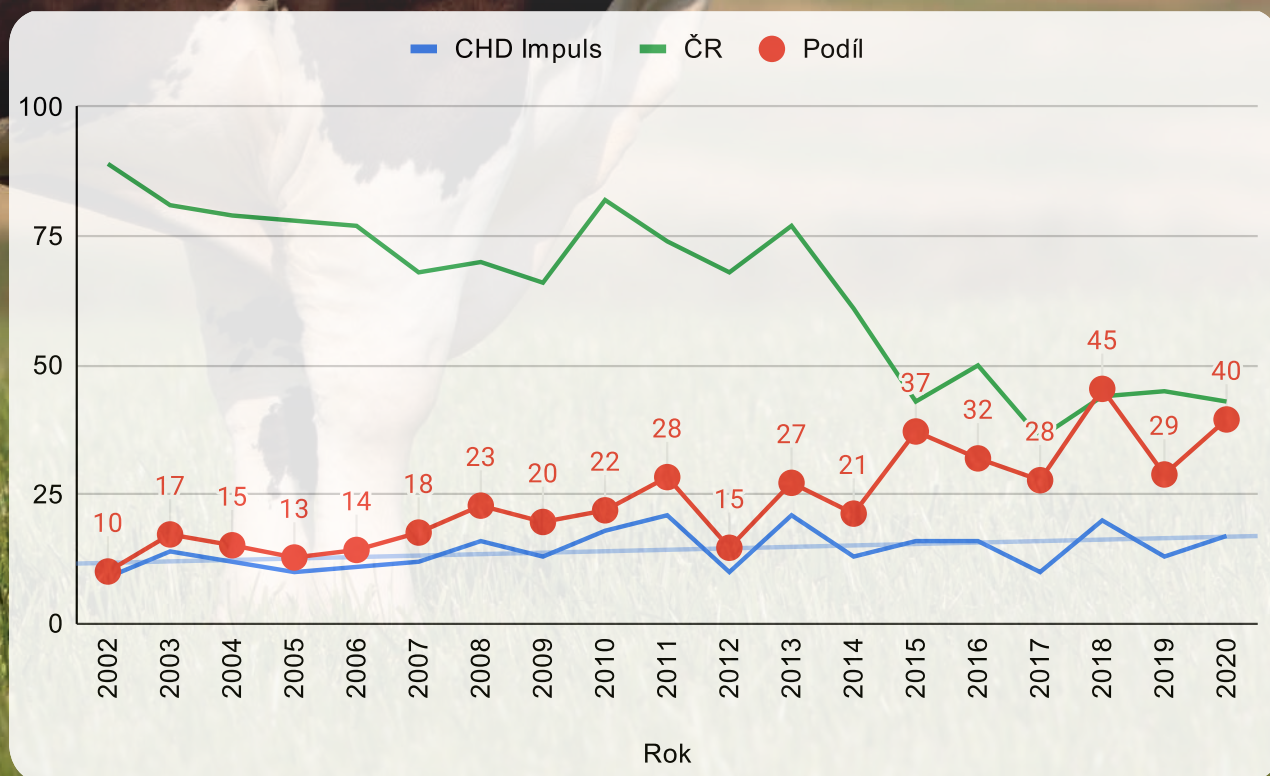
MATEK BÝKŮ

48 000

KRAV

Býci zapsaní do plemenné knihy

Počet českých býků zapsaných do inseminace klesl za 20 let na polovinu. Podíl Chovatelského družstva Impuls na domácím šlechtění vzrostl za 20 let na 40 %.



Býci

Býci do inseminace jsou nakupováni výhradně od členů družstva. Za celou dobu činnosti Chovatelského družstva Impuls nebyl zakoupen jediný býk v zahraničí. Nákup probíhá v 6 měsících věku. V 11 měsících jsou býci předvedeni k základnímu výběru a zařazení do produkce. Cílem je nabídnout chovatelům inseminační dávky co nejmladších býků. Všichni členové družstva mají nárok na prvních 10 inseminačních dávek každého býka ze šlechtitelského programu CHD Impuls za zvýhodněnou cenu. Chovateli býka je poskytována 4% provize z každé prodané inseminační dávky.

Nakoupení býci byli ustájeni v Odchovně plemenných býků Bohdalec, kde probíhal test vlastní užitkovosti a základní výběr do plemenitby. Od ukončení provozu odchovny v roce 2012 se býci nakupují již přímo na Inseminační stanici býků Bohdalec.

Nejúspěšnější býci

Býk	Bonus Kč
HG-369 Lanslide	513 315
HG-255 Expert	201 179
HCH-005 Golli	186 133
MOR-211 Ikona	178 101
BA-109 Dustin	124 292
RAD-504 Notorik	122 028
HG-208 Brilliant	102 144
HCH-016 Njowa	86 706
BAB-034 Namibia	85 341
HG-387 Lech	78 978

LA Lanslide HG-369

SZEŠ Lanškroun

Naplnění jedné naší vize. Díky společnému výpočtu plemenných hodnot se býk Lanslide dostal na první místo nabídky našeho německého partnera, firmy Bayern-Genetik a byl zařazen do seznamu doporučených otců býků v Bavorsku. Prodává serovněž na Ukrajině, v Rakousku, Holandsku, Itálii, Turecku, Anglii, Irsku, Polsku, Švédsku a Slovinsku. Poptáván byl v USA a Kanadě.





RS Namibia BAB-034

PROAGRO Radešínská Svratka, a.s.

Další býk doporučený na otce býků v Bavorsku. Jeho dávky byly v Německu uloženy jako genová rezerva.

Nákup býků do odchovny plemenných býků Bohdalec

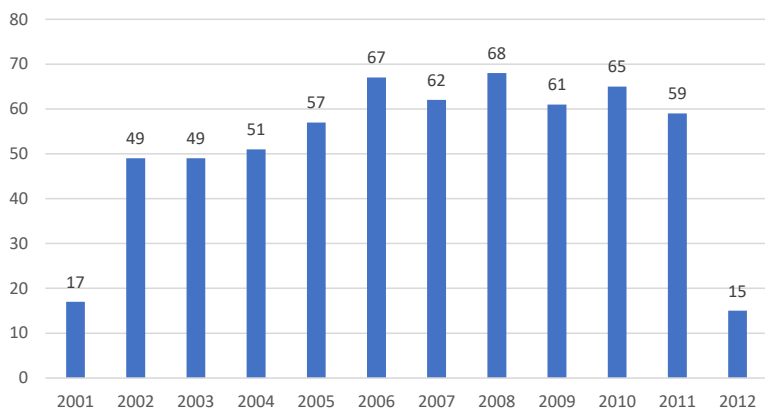
Odchovna plemenných býků Bohdalec byla v provozu v letech 2001 až 2012. Provozovatelem bylo PROAGRO Radešínská Svratka, a.s. Po celou dobu provozu dosahovali býci v OPB Bohdalec nejvyšších přírůstků.



Hurikan MOR-184

Zemědělské družstvo Kouty

TOP 1. býk v ČR v roce 2013.

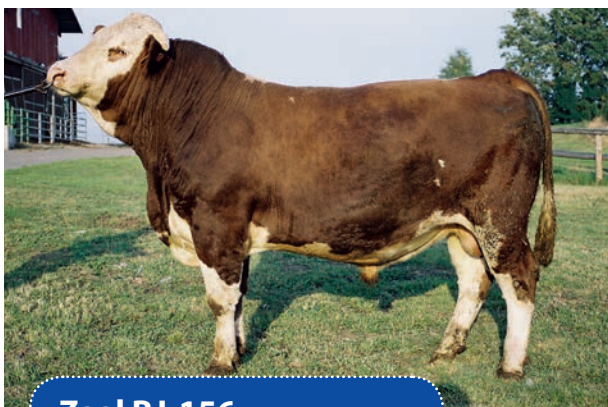




Pirlo POL-022

DVP, družstvo

Pirlo byl v dubnu 2021 zařazen do nabídky Bayern-Genetik.



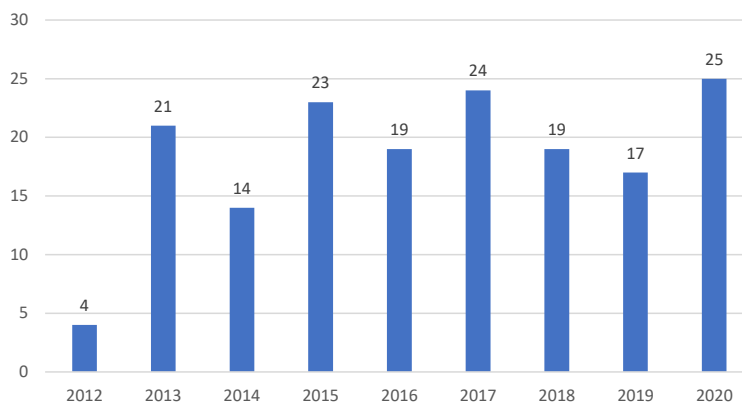
Zaal BJ-156

AGRONEA a.s. Polička

První býk v majetku CHD Impuls.

Nákup býků do Inseminační stanice býků Bohdalec

Inseminační stanice zahájila provoz v květnu 2005. Naskladnění býků proběhlo již v roce 2004. Kapacita stáje s volným ustájením je 113 býků.



Export

Export inseminačních dávek býků se stal nedílnou součástí činnosti Chovatelského družstva Impuls. Vysoká úroveň chovu českého strakatého skotu je předpokladem k úspěšnému exportu české genetiky. Chovatelské družstvo Impuls se významně podílí na propagaci českého strakatého skotu v zahraničí a podniká takové kroky v organizaci a směru šlechtění, které budou exportní potenciál českých chovatelů nadále zvyšovat.

BAYERN GENETIK

Perfect Match.

Francie, Anglie, Irsko, Itálie, Nizozemsko, Rakousko, Švédsko, Slovensko, Slovinsko

Ata  Fen

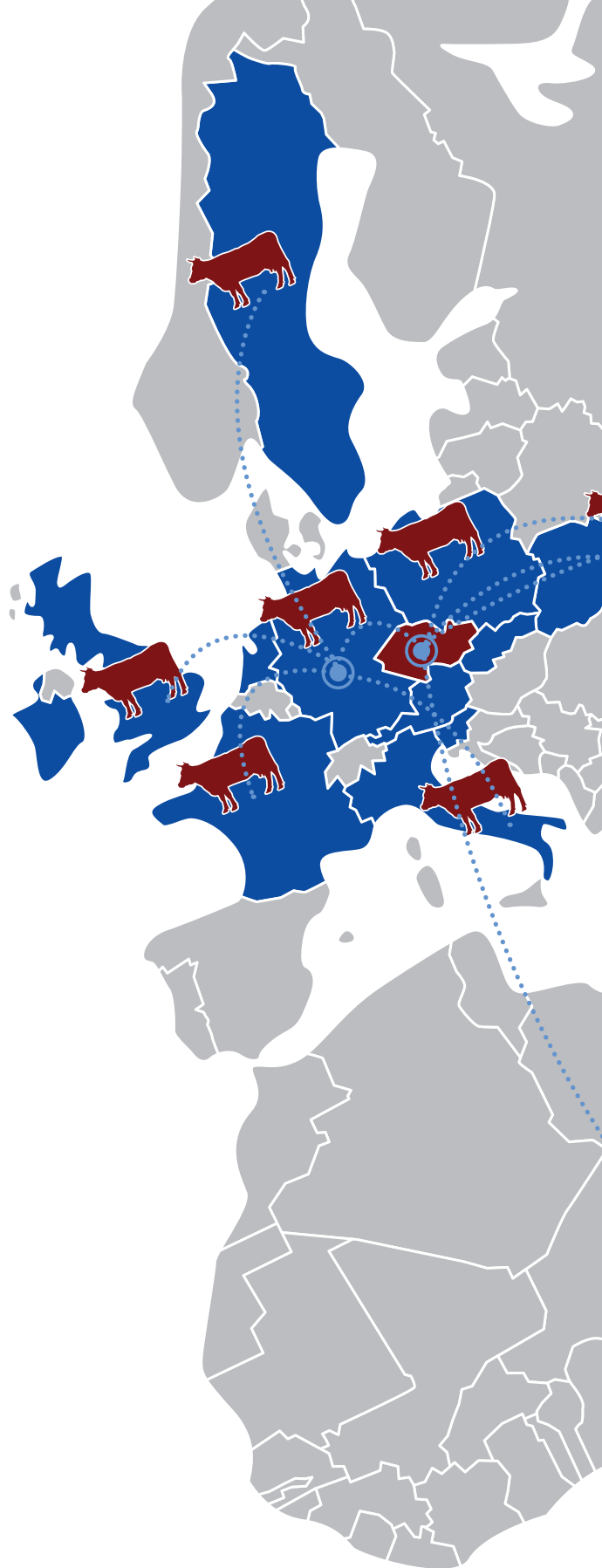
Turecko

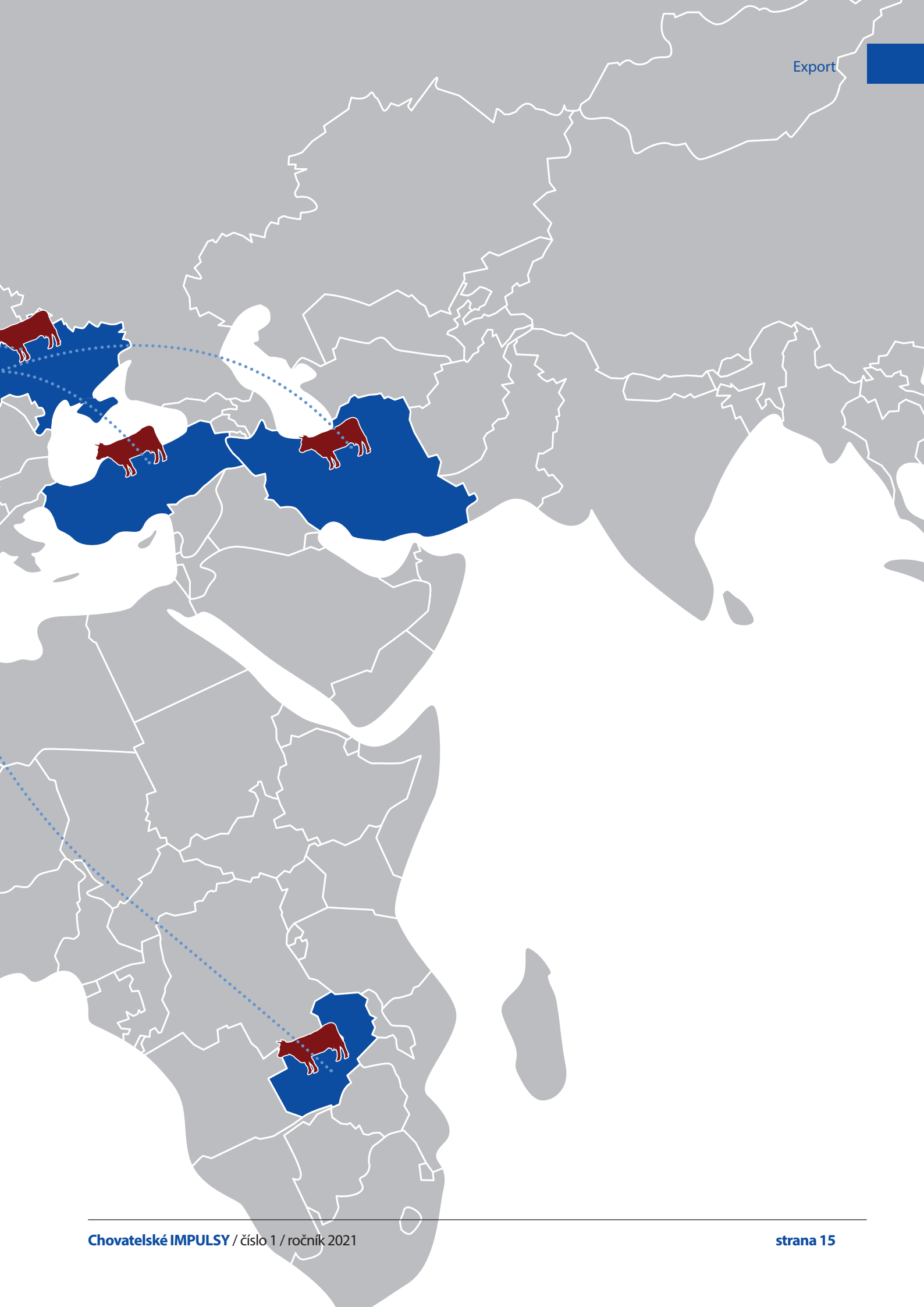


Ukrajina


impuls
Africa

Zambie



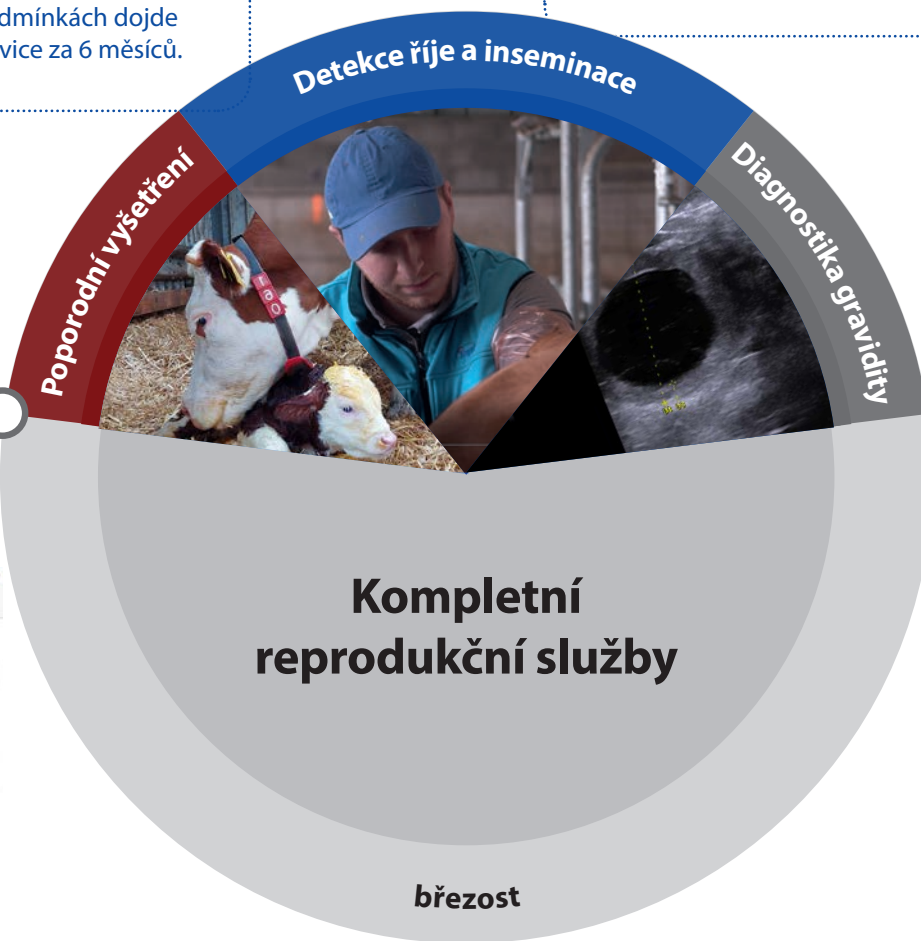


Služby

Počátek zajištění služby inseminace Chovatelským družstvem Impuls se datuje do roku 2004. Služby v oblasti reprodukce jsme postupně rozšířili o sonografické vyšetření a nabídku monitorovacího systému Track a))) cow. Úplnou novinkou je pak zajištění kompletní reprodukce ve stádě skotu, od poporodního vyšetření přes vyhledání říje až po inseminaci.

Společnost Polysem ve spolupráci s IMV Technologies vyrábí kompostovatelné inseminační rukavice Green air. Výrobce uvádí, že při adekvátních podmínkách dojde k rozložení rukavice za 6 měsíců.

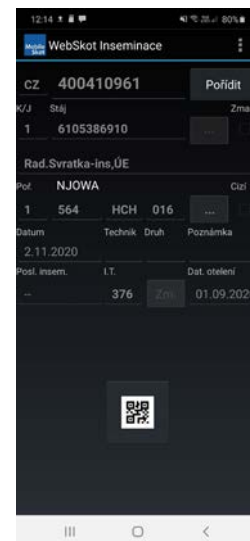
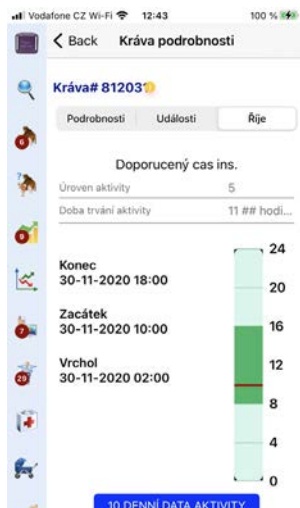
- Kulovité zakončení snižuje trauma a zvyšuje hygienu při inseminaci.
- Univerzální, vhodná pro pejety o objemu 0,25 i 0,5 ml.



Otelení

**Kompletní
reprodukční služby**

březost



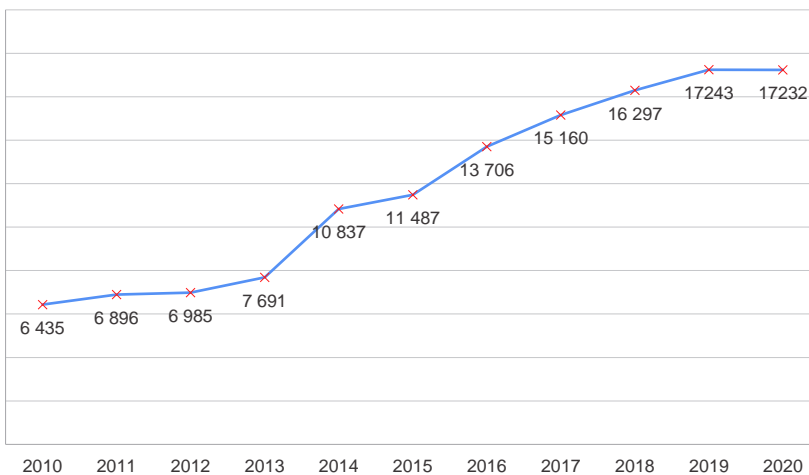
O veškerých provedných úkonech je záznam v digitální podobě.

Kontrola užítkovosti

Chovatelské družstvo Impuls se výkonem kontroly mléčné užítkovosti zabývá od roku 2004. V roce 2013 jsme vyvinuli a implementovali jako první v České republice kompletní digitální metodu. V roce 2014 byl výkon kontroly užítkovosti převeden pod dceřinou firmu Společnost pro kontrolu užítkovosti, spol. s r.o.



Počet zapojených krav v KU



TÝM SKU

Iva Dvořáková
Ing. Michal Basovník
jednatelé

Ing. Martina Čiháková, Ph.D.
technička KU

Pavel Kohout
technik KU

Jiřina Koudelíková
technička KU

Iva Novotná
technička KU

Mgr. Vendula Renčínová
technička KU

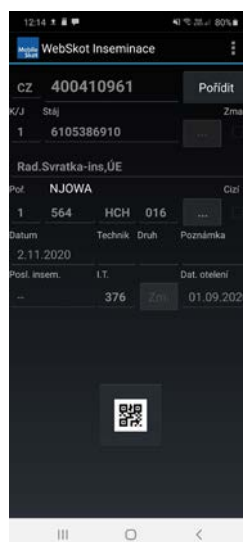
Elektronická kontrola užítkovosti

Zn.	Dny.	Zem.	Číslo	Nádl1	Nádl2	Nádl3	PF	Vzorek	Zn.	Typ	TBL	SB	Moč	Záznamů
22	30S	581	CZ	19455962	5.8	6.9	12.7	17.1	498533					790
28	30S	375	CZ	19458962	10.7	2.1	12.8	13.2	788320					
32	11	156	CZ	194588962	18.6	15.7	34.3	37.7	443919					
32	11	215	CZ	194642962	16.1	18.4	34.5	33.6	884583					
04	11	198	CZ	194672962	14.1	14.5	28.6	34.8	411535					
12	11	121	CZ	203513962	17.4	17.4	34.8	36.2						
36	11	206	CZ	203527962	16.2	16.1	32.3	32.5	442434					
51	11	42	CZ	203585962	16.7	16.8	33.5	32.1	328362					
01	11	269	CZ	203585962										840
67	30S	467	CZ	203604962	4.3	8.6	12.9	19.2	444692					
00	30S		CZ	209289962										X
27	20	22	CZ	209324962	10.4	11.0	21.4	0.0						
27	30K	315	CZ	209339962	18.6	11.1	29.7	34.0	525189					

Softwary

Vývoj softwarů Chovatelským družstvem Impuls započal již v roce 2001, kdy jsme nahradili komerční program pro odchovy plemenných býků několika vzorci v excelu. Dnes jsme spoluvlastníky velmi sofistikovaného systému na sběr a správu dat reprodukce a unikátního plemenářského softwaru WebSkot.

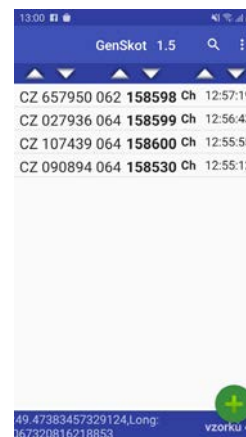
MobileSkot



GraviSkot



GenSkot



WebSkot

WebSkot - chytré šlechtění

Domů | Kontrola užítkovosti | Plemenné hodnoty | Inseminace | Chovatelé | Fakturace | Nastavení | Ostatní | Sběr vzorků | Mobi

Telata - prohlížení (KU)
 Selektce Jalovic
 Krávy
 Býci
 Signální sestavy
 Obecná analýza
 Test (Telata PP)
 PLE_PHK01
 Individuální přípařování (beta)

výchozí
 Krávy - prohlížení (PLE)
 Krávy - prohlížení (KU)
 Laktace - normované úseky
 Laktace krav
 Nádoje
 KU kontroly report
 1. Užítkovost dcer dle otců, laktací a výběru období
 2. Užítkovost dcer dle otců a výběru pořadí laktace
 3. Skladba stáda dle otců a pořadí probíhající laktace
 4. Statistika pro příslušnou laktaci a chov
 5. Průměrný věk při první inseminaci

Skupiny	Datum otele	Poslední zapu	Přip.plán	Koef.l
	09.09.2020	05.11.2020	HCH-091	0,00
	31.08.2020	22.04.2021	POL-022	0,00
	15.03.2020	28.08.2020	HCH-091	0,00
	15.03.2021		HG-491	0,00
	26.10.2020	03.02.2021	HCH-091	0,00
	31.12.2020	16.02.2021	HG-491	0,00



Chovatelské softwary

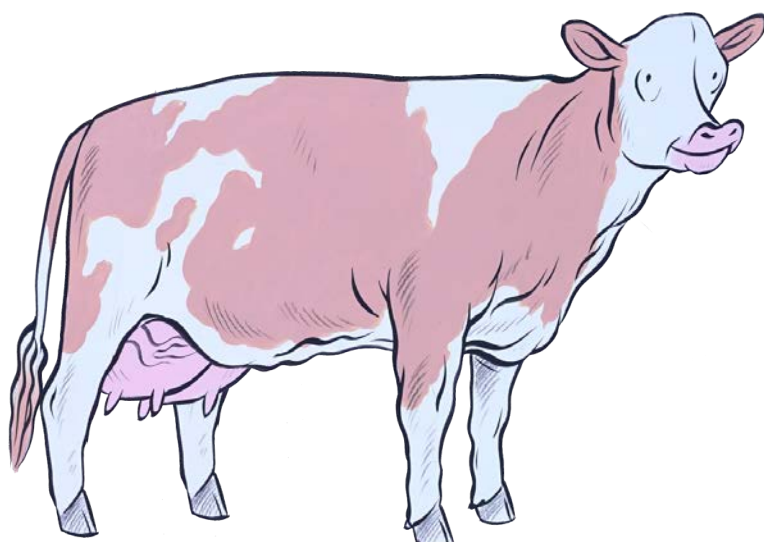
Účetní softwary

Monitorovací systémy

Dojřenské softwary

Vize

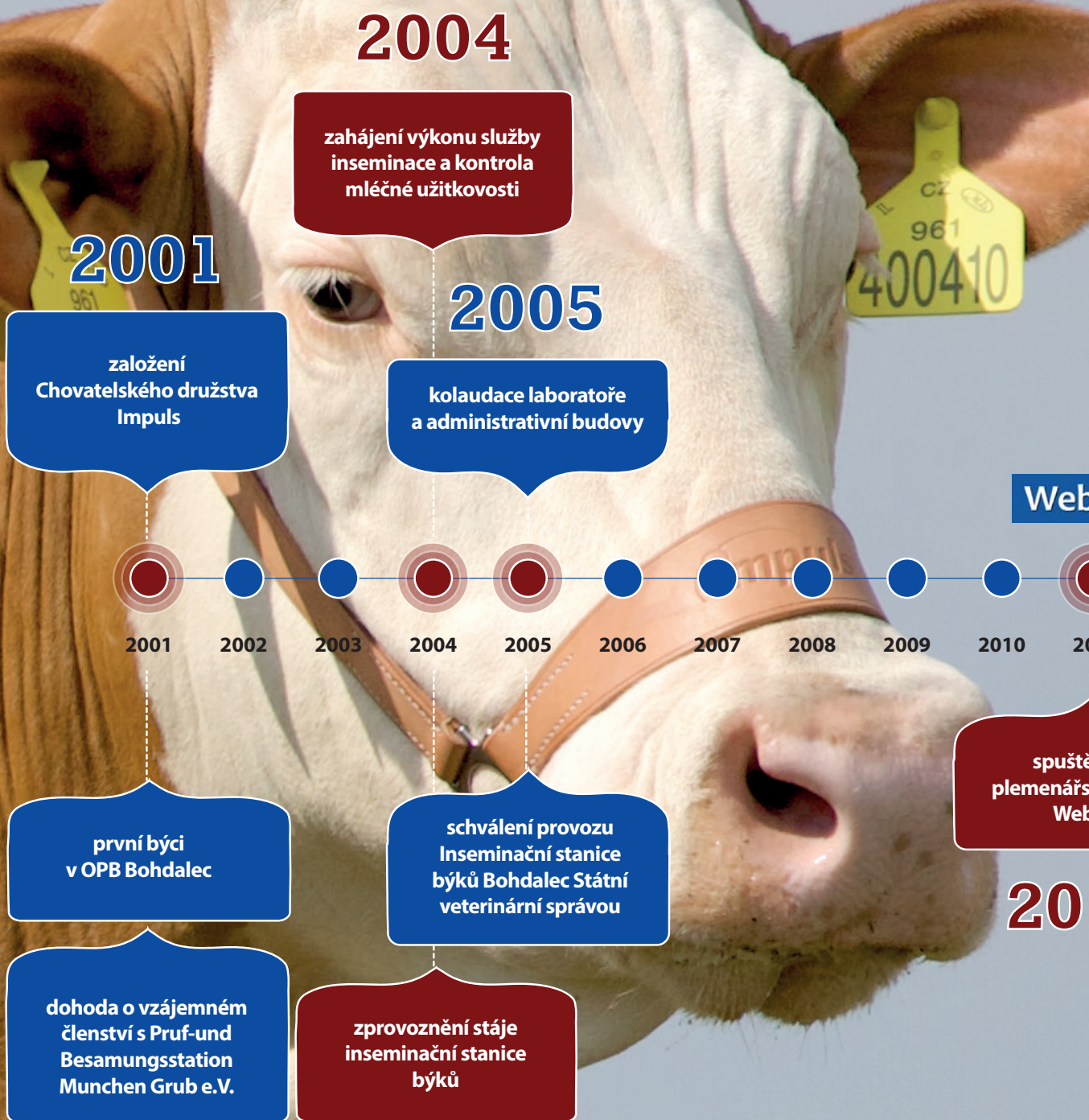
Filozofie šlechtění Chovatelského družstva Impuls je natolik odlišná, že jsme se rozhodli založit vlastní obchodní značku, která bude prezentovat prémiový český strakatý skot. Naším cílem je vytvořit u našich členů homogenní, čistokrevnou populaci kombinovaného skotu do značné míry nezávislou na globalizaci s potenciálem exportu do celého světa, která zajistí udržitelnou produkci mléka a hovězího masa příštím generacím. milkSIM je registrovaná obchodní značka



na šlechtění českého strakatého skotu založená Chovatelským družstvem Impuls. Cílem značky je jasné odlišení šlechtění Chovatelského družstva Impuls od ostatních firem v České republice i v zahraničí. Název vznikl spojením slova milk (mléko) a zkratkou SIM označující ve světě plemeno simentál. Český strakatý skot, slovenský strakatý dobytek nebo fleckvieh jsou pouze regionální názvy označující plemeno simentál. Mimo Evropu se název simentál používá převážně pro krávy chované pouze na maso. Chovem simentála na maso i mléko je známá především Evropa, proto slovo milk v názvu. Značka je registrována ve všech zemích Evropské unie a ve vybraných zemích mimo Evropskou unii.

Chovatelské družstvo Impuls je jedinou firmou, která se zabývá výhradně šlechtěním českého strakatého skotu. Nestojíme před otázkou, které plemeno je pro nás nyní nejzajímavější z pohledu prodeje inseminačních dávek, na čem lze právě teď nejvíce vydělat. Naše cíle jsou jasné a dlouhodobé. Máme vizi. Vizi krávy budoucnosti. Vizi, která zajistí prosperitu chovatele a bude akceptována spotřebitelem. Vizi, která vyústila v založení registrované obchodní značky, značky jež se stává symbolem udržitelné produkce mléka a hovězího masa, značky milkSIM.

Důležité milníky v Impulsu



Web

spuště
plemenářs
Web

20

2013

vývoj vlastní digitální metody kontroly mléčné užitkovosti

členství v ICAR



MEMBER

2014

založení Společnosti pro kontrolu užitkovosti, spol. s r.o.

oSkot

2011

2012

2013

2014

2015

2016

2017

2018

2019

2020

2021

zavedení nového softwaru oSkot

2011

čestí býci ve společné topce

2016

první český býk, Lanslide, vyhlášen otcem býků v Bavorsku

2017

2020

registrace obchodní značky milkSIM



zahájení testace s Bayern-Genetik

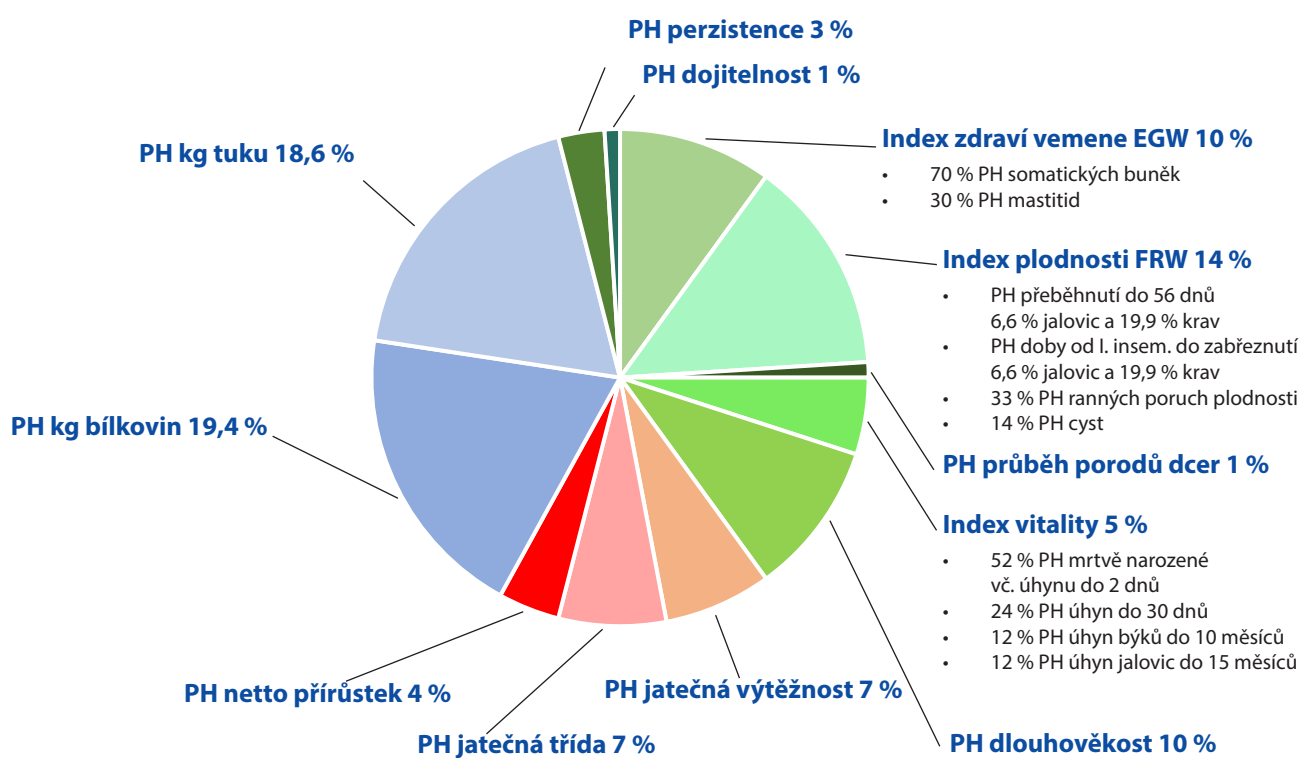
2021

GZW - souhrnný selekční index pro Fleckvieh

Mléko
38 %

Maso
18 %

FIT
44 %



- 70 % PH somatických buněk
- 30 % PH mastitid

Index plodnosti FRW 14 %

- PH přeběhnutí do 56 dnů
6,6 % jalovic a 19,9 % krav
- PH doby od I. insemu. do zabřeznutí
6,6 % jalovic a 19,9 % krav
- 33 % PH ranných poruch plodnosti
- 14 % PH cyst

PH průběh porodů dcer 1 %

Index vitality 5 %

- 52 % PH mrtvě narozené vč. úhynu do 2 dnů
- 24 % PH úhyn do 30 dnů
- 12 % PH úhyn býků do 10 měsíců
- 12 % PH úhyn jalovic do 15 měsíců

PH dlouhověkost 10 %

Genetické korelace pomocných znaků k dlouhověkosti

Perzistence	+0,50
Plodnost dcer	+0,50
Mrtvě narozená telata u dcer	+0,21
Somatické buňky	+0,50
Šířka zádě	-0,13
Hloubka středotrupí	-0,28
Osvalení	+0,15
Končetiny	+0,30
Vemeno	+0,40

Heritabilita pomocných znaků k dlouhověkosti

Bílkovina %	55	Vemeno	25
Tuk %	45	Perzistence	15
Výtěžnost	45	SB	15
Kg mléka	40	Končetiny	15
Rámec	35	Přežitelnost	12
Dojitelnost	30	Průběh porodů	5
Netto přírůstek	25	Plodnost	2
Jatečná třída	25	Mrtvě narozená telata	2
Osvalení	25	Zdraví	2 - 10

Přehled genetických vad

Název	Kód vady	Projevy	Výskyt v populaci
Arachnomelie	AR	Postižení jedinci se rodí s těžce deformovanou kostrou mrtví nebo brzy uhynou. Typické jsou dlouhé, snadno lámavé kosti, které při porodu mohou těžce poranit i matku.	0,2 %
Defekt podobný nedostatku zinku	ZL	Od narození trpí na průjmové a respirační nemoci, na které mohou uhynout. Jednoznačným příznakem jsou v 6.-12. týdnech kožní léze (zanícené strupy), nejzřetelnější okolo mulce, očí, na hrudní kosti, na končetinách a v tříslech a následný úhyn.	0,3 %
Samovolné krvácení	TP	U této vady dochází k narušení funkce krevních destiček stejně tak, jak je tomu u hemofiliků. Postižená zvířata vypadají zdravotně v pořádku, ale při jakémukoliv narušení pokožky dochází k masivnímu, dlouhodobému krvácení z kůže, ale i nosu a dalších sliznic.	4 %
Snížený růst po odstavu	F2	Zhoršení růstu po odstavu. Telata se rodí s normální nebo nižší porodní hmotností. Snížený růst lze pozorovat až po odstavu telat z mléčné výživy. Příčinou je výrazná porucha metabolismu cukrů, vedoucí k poškození jater a ledvin. U býků se vyskytuje typická samičí hlava.	2,5 %
Zakrslost	DW	Nízká porodní hmotnost (15-20 kg) a následně prakticky nerostou. Hlava výrazně klínovitá, obvykle zepředu užší, z boční strany nepřírovně rovná. Často spodní čelist zkrácená. Výrazná hubenost, obvykle na zádech hrb.	1 %
Úhyn telat do 50 dnů od narození	B2	Toto onemocnění nemá jednoznačný projev. Jedinci, kteří jsou založeni recesivně homozygotně, často hynou v prvních padesáti dnech života. Nápadná je u těchto zvířat špičatá hlava a stále se opakující bronchopneumonie, případně až zápal plic s hnisavým výtokem z nosu.	0,8 %
Úhyn telat do 48 hodin od narození	F5	Úhyn telat během prvních 48 hodin po narození. Přičemž se nezvyšuje počet mrtvě narozených telat. U telat dochází především k selhání srdce a závažnému poškození jater.	2,5 %
Embryonální mortalita	F4	Tato vada zhoršuje výsledky reprodukce v důsledku rané embryonální mortality v prvních týdnech březosti. Výsledkem je přebíhání plemenic.	0,3 %
Snížená plodnost býků	MS	V případě recesivního založení v tomto genu jsou býci téměř neplodní z důvodu omezené schopnosti spermií proniknout vajíčkem.	6 %
Bezrohost	PP	dominantní homozygot	
	Pp	heterozygot	
	PS	heterozygot s wacklehorny	
	*	genetický test	
Kappa kasein	AA	Kapa kasein v mléce. Varianta B zvyšuje výtěžnost sýru.	B - 25 %
	AB		
	BB		
Beta kasein	A1A1	Beta kasein v mléce. Varianta A2 je původní a údajně lépe stravitelná.	A2 - 65 %
	A1A2		
	A2A2		

F = prostý

C = nositel

S = homozygotní nositel postižený

h = prověření nepřímým testem (haplotest)

Novinky v nabídce býků

Ing. Vít Švehla, Chovatelské družstvo Impuls, družstvo



RAD-593 Immunity Pp* (Irregut P*S x Wobbler)

Immunity Pp* je další býk nesoucí alelu bezrohosti. Největší předností je velmi vysoký MW. Především obsah tuku v souvislosti s kg mléka je impozantní. Geny Mahanga v rodokmenu přenáší pouze jeho otec Mungo, který se nachází až ve 3. generaci.



RAD-592 Ingmar PP* (Irokese P*S x Vollgas P*S)

Ingmar PP* je aktuálně nejvýše postavený homozygotně bezrohý býk v populaci. Pozitivní je rovněž absence Mahanga či Votaryho v rodokmenu. Z toho důvodu se nabízí použití Ingmara právě na dcery těchto býků.



BJ-189 Loewe (Lichtblick x Mint)

S Loewem se do populace vrací geny legendárního Haxla. Stejně tak se do Česka vrací linie Bojarů po téměř 20 letech. Posledním opravdu významným zástupcem této linie byl BJ-181 Altai narozený v roce 1999. Kromě outcrossového původu se Loewe jeví jako univerzální býk přenášející na potomstvo výborné končetiny a veno. Pozitivní je rovněž ideální délka struků. Loewe je i nositelem genotypu A2A2 a BB.



RAD-591 Ventura (Raldi x Reumut)

Předností Ventury jsou výborná mléčná užitkovost, bezproblémový exteriér a vhodnost býka k připarování jalovic. Vysoký obsah tuku je v rodině pevně ukotven. Špičková dojnice je matka i bába, které obě na svých max. laktacích překročily 10 000 kg mléka při tučnosti 4,73 a 4,64 %. Venturu doporučujeme na dcery Mahanga nebo Wobblera.

**MOR-277 Pardal Pp* (Mahango Pp* x Lecian)**

Pardal se narodil v Příkosické a.s. a byl jako vůbec první genetiky bezrohý býk narozený v ČR zařazen do naší nabídky. Vzhledem ke své komplexnosti byl oblíben již jako býk genomický. Své předpoklady potvrdil i na dcerách, které jsou velmi uniformní a po otci typicky plášťově zbarvené. Předností je rovněž výborné utváření končetin a vemen. Pardála doporučujeme na dcery Lanslida, Woblera nebo Etoschy.

Výběr býka na stádo

Ing. Miloš Lorenc, Chovatelské družstvo Impuls, družstvo

Jméno	Reg.	GZW
Etoscha	EG-040	133
Sisyphus	BD-100	131
Ventura	RAD-591	129
Magnum	HG-403	127
Dream	BA-131	127

Jméno	Reg.	FW
Etoscha	EG-040	123
Dream	BA-131	120
Sisyphus	BD-100	115
Vollgas P*S	RAD-558	111
Ventura	RAD-591	107

Jméno	Reg.	Mléko kg
Magnum	HG-403	952
Ventura	RAD-591	892
Dream	BA-131	814
Pirlo	POL-022	749
Noid	HCH-022	736

Jméno	Reg.	Porody p.
Ventura	RAD-591	114
Sisyphus	BD-100	113
Vollgas P*S	RAD-558	109
Etoscha	EG-040	107
Pardal Pp*	MOR-277	102

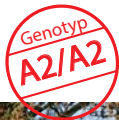
Jméno	Reg.	FIT
Etoscha	EG-040	119
Sisyphus	BD-100	115
Pardal Pp*	MOR-277	111
Pirlo	POL-022	110
Nanus	MOR-244	110

Jméno	Reg.	Vemeno
Sisyphus	BD-100	125
Ventura	RAD-591	122
Etoscha	EG-040	118
Dream	BA-131	117
Pirlo	POL-022	116

Jméno	Reg.	Končetiny
Vollgas P*S	RAD-558	118
Dream	BA-131	116
Etoscha	EG-040	109
Nanus	MOR-244	109
Ventura	RAD-591	108

Jméno	Reg.	MW
Magnum	HG-403	131
Ventura	RAD-591	127
Dream	BA-131	123
Noid	HCH-022	117
Pirlo	POL-022	116





GZW 127 90%	Mléko 123 96%	Maso 120 99%	Fitness 98 88%
-----------------------	-------------------------	------------------------	--------------------------

DREAM BA-131

Höchstadt

AT 353547428 | *24.03.2016

Chovatel: Koelbl Franz

Majitel: Höchstädt

BK: A2A2 | KK: AB

Rodokmen

DAX
DE 09 48300739

DELL
DE 09 74602964

ROMVANY
DE 09 42047442

LENA
AT 901.698.422

EVEREST
DE 09 45582236

LIESI
AT 819.098.818

Mléko 123 96%							
	Dcer	Stádo kg	Mléko kg	Tuk %	Tuk kg	Protein %	Protein kg
			+814	+0,09	+42	-0,02	+27
100 dnů	84		2 784	4,10	114	3,31	92
1. L	217		6 718	3,88	260	3,47	233
2. L							
3. L							

Maso 120 99%			
Netto přír.	127 99%	Jatečná výt.	111 98%
Jatečná tř.	113 99%		

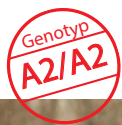
Fitness 98 88%			
Dlouhověkost	96 75%	Perzistence	96 95%
Plodnost	101 78%	Zdraví vem.	99 92%
Dojitelnost	113 93%	Som. buňky	100 92%
Porody pat.	94 99%	Porody mat.	107 91%
VIW	98 95%	Zabřezávání	-2%
OZW	121 93%		

Dcer: 76	76	88	100	112	124
Rámec	111				
Osvalení	106				
Končetiny	116				
Vemeno	117				
Výška v kříži	107	malá			velká
Délka těla	119	krátké			dlouhé
Šířka zádě	111	úzká			široká
Hloubka středotrupí	111	malá			velká
Sklon zádě	107	zdvížená			skloněná
Postoj zadních končetin	99	strmý			šavlovitý
Charakter hlezn. kloubu	112	lymfatický			suchý
Spěnka	106	měkká			strmá
Paznehty - patka	107	nízká			vyšoká
Délka předního vemene	109	krátké			dlouhé
Délka zadního upnutí vemene	113	krátké			dlouhé
Upnutí předního vemene	108	volné			pevné
Závěsný vaz	108	nevýrazný			výrazný
Hloubka vemene	101	nízké			vyšoké
Délka struků	97	dlouhé			krátké
Tloušťka struků	109	tenké			silné
Rozmístění předních struků	123	ven			dovnitř
Rozmístění zadních struků	109	ven			dovnitř
Postavení struků	102	ven			dovnitř
Čistota vemene	102	pastruky			čisté

Foto dcery



HYPE DE 09 54061464



GZW 142 72%	Mléko 137 83%	Maso 109 72%	Fitness 112 76%
-----------------------	-------------------------	------------------------	---------------------------

IMMUNITY Pp* RAD-593

DE 09 55365558 | *28.01.2020

Chovatel: Bauer, Wasserburg

Majitel: BAYERN-GENETIK

BK: A2A2 | KK: AA

Plemenné hodnoty: 05/2021

**BAYERN
GENETIK**
Perfect Match.

Rodokmen

IRREGUT P*S DE 09 50075810	IROKESE P*S DE 09 47633254 KIPFE DE 09 48421280
RAWO Pp* DE 09 52324134	WOBLER DE 09 46673832 RAWAHN PP* DE 09 49579965

Mléko 137 83%							
	Dcer	Stádo kg	Mléko kg	Tuk %	Tuk kg	Protein %	Protein kg
			+1 024	+0,25	+65	+0,07	+43
100 dnů							
1. L							
2. L							
3. L							

Maso 109 72%					
Netto přír.	110 74%	Jatečná výt.	104 70%	Jatečná tř.	108 69%

Fitness 112 76%					
Dlouhověkost	116 64%	Perzistence	105 71%	Plodnost	96 64%
Zdraví vem.	113 78%	Som. buňky	113 74%	Dojitelnost	99 79%
Porody pat.	99 77%	Porody mat.	113 70%	VIW	106 66%
Zabřezávání	OZW	133 79%			

Dcer: -		76	88	100	112	124
Rámec	105					
Osvalení	101					
Končetiny	101					
Vemeno	108					
Výška v kříži	104	malá				velká
Délka těla	108	krátké				dlouhé
Šířka zádě	109	úzká				široká
Hloubka středotrupí	100	malá				velká
Sklon zádě	102	zdvížená				skloněná
Postoj zadních končetin	101	strmý				šavlovitý
Charakter hlezn. kloubu	96	lymfatický				suchý
Spěnka	98	měkká				strmá
Paznehty - patka	97	nízká				vysoká
Délka předního vemene	109	krátké				dlouhé
Délka zadního upnutí vemene	100	krátké				dlouhé
Upnutí předního vemene	104	volné				pevné
Závěsný vaz	91	nevýrazný				výrazný
Hloubka vemene	103	nízké				vysoké
Délka struků	86	douhé				krátké
Tloušťka struků	90	tenké				silné
Rozmístění předních struků	106	ven				dovnitř
Rozmístění zadních struků	102	ven				dovnitř
Postavení struků	111	ven				dovnitř
Čistota vemene	109	pastryky				čisté

Genotyp
A2/A2



INGMAR PP* RAD-592

DE 09 54486471 | *08.06.2019

Chovatel: Schmidt Bernhard

Majitel: BAYERN-GENETIK

BK: A2A2 | KK: AA

**BAYERN
GENETIK**
Perfect Match.

GZW 140 75%	Mléko 127 84%	Maso 123 73%	Fitness 112 79%
-----------------------	-------------------------	------------------------	---------------------------

Rodokmen

IROKESE P*S
DE 09 47633254

IROLA PS
DE 09 45392211

TABEA
DE 09 42339770

1005 Pp*
DE 09 51271925

VOLLGAS P*S
DE 09 45624775

902
DE 09 49707377

Mléko 127 84%							
	Dcer	Stádo kg	Mléko kg	Tuk %	Tuk kg	Protein %	Protein kg
			+411	+0,38	+49	+0,18	+29
100 dnů							
1. L							
2. L							
3. L							

Maso 123 73%					
Netto přír.	118 75%	Jatečná výt.	121 71%	Jatečná tř.	113 72%

Fitness 112 79%					
Dlouhověkost	120 69%	Perzistence	95 73%	Plodnost	98 69%
Zdraví vem.	115 80%	Som. buňky	115 76%	Dojitelnost	103 82%
Porody pat.	114 79%	Porody mat.	108 73%	VIW	103 69%
Zabřezávání		OZW	134 81%		

Dcer: -		76	88	100	112	124
Rámec	100					
Osvazení	97					
Končetiny	110					
Vemeno	106					
Výška v kříži	99	malá				velká
Délka těla	101	krátké				dlouhé
Šířka zádě	94	úzká				široká
Hloubka středotrupí	101	malá				velká
Sklon zádě	107	zdvížená				skloněná
Postoj zadních končetin	106	strmý				šavlovitý
Charakter hlezn. kloubu	118	lymfatický				suchý
Spěnka	102	měkká				strmá
Paznehty - patka	99	nízká				vysoká
Délka předního vemene	100	krátké				dlouhé
Délka zadního upnutí vemene	93	krátké				dlouhé
Upnutí předního vemene	96	volné				pevné
Závěsný vaz	107	nevýrazný				výrazný
Hloubka vemene	100	nízké				vysoké
Délka struků	88	douhé				krátké
Tloušťka struků	87	tenké				silné
Rozmístění předních struků	94	ven				dovnitř
Rozmístění zadních struků	106	ven				dovnitř
Postavení struků	107	ven				dovnitř
Čistota vemene	101	pastryky				čisté



LOEWE BJ-189

DE 09 55071446 | *10.06.2019

Chovatel: Mayr Josef

Majitel: BAYERN-GENETIK

BK: A2A2 | KK: BB



Rodokmen

LICHTBLICK
DE 09 52509087

LOSONE
DE 09 45545174

EVITA
DE 09 48271808

LAYLA
DE 09 52571658

MINT
DE 09 48271424

LADY
DE 09 49063446

GZW 131 71%	Mléko 131 81%	Maso 102 72%	Fitness 100 75%
-----------------------	-------------------------	------------------------	---------------------------

Mléko 131 81%							
	Dcer	HD kg	Mléko kg	Tuk %	Tuk kg	Protein %	Protein kg
			+1 237	-0,09	+43	-0,02	+42
100 dnů	-	-	-	-	-	-	-
1. L	0	-	-	-	-	-	-
2. L	0	-	-	-	-	-	-
3. L	0	-	-	-	-	-	-

Maso 102 72%			
Netto přírůstek	111 74%	Jatečná výtěžnost	101 70%
		Jatečná třída	98 69%

Fitness 100 75%			
Dlouhověkost	110 64%	Perzistence	94 69%
Zdraví vemene	105 77%	Somatické buňky	104 72%
Porody pat.	104 77%	Porody mat.	108 68%
Zabřezávání	-	OZW	123 78%
		Plodnost	82 62%
		Dojitelnost	115 79%
		VIW	119 66%

Dcer: -		76	88	100	112	124
Rámec	111					
Osvazení	96					
Končetiny	112					
Vemeno	106					
Výška v kříži	114	malá				velká
Délka těla	108	krátké				dlouhé
Šířka zadě	102	úzká				široká
Hloubka středotrupí	106	malá				velká
Sklon zadě	111	zdvížená				skloněná
Postoj zadních končetin	102	strmý				šavlovitý
Charakter hlezn. kloubu	114	lymfatický				suchý
Spěnka	105	měkká				strmá
Paznehty - patka	109	nízká				vyšoká
Délka předního vemene	109	krátké				dlouhé
Délka zadního upnutí vemene	107	krátké				dlouhé
Upnutí předního vemene	94	volné				pevné
Závěsný vaz	115	nevýrazný				výrazný
Hloubka vemene	99	nízké				vyšoké
Délka struků	104	douhé				krátké
Tloušťka struků	97	tenké				silné
Rozmístění předních struků	103	ven				dovnitř
Rozmístění zadních struků	109	ven				dovnitř
Postavení struků	103	ven				dovnitř
Čistota vemene	101	pastryky				čisté



GZW 127 88%	Mléko 131 96%	Maso 98 86%	Fitness 101 87%
-----------------------	-------------------------	-----------------------	---------------------------

MAGNUM HG-403

CZ 674425052 | *15.09.2013

Chovatel: NAHOŘANSKÁ a.s.

Majitel: PLEMO



Rodokmen

WILLE DE 08 13516428	WINNIPEG DE 09 34492505
	LIESEL DE 08 11993149
CZ 208.845.952	GS RAU AT 653.713.345
	CZ 145.937.952

Mléko		131 96%					
Dcer	Stádo kg	Mléko kg	Tuk %	Tuk kg	Protein %	Protein kg	
		+952	+0,19	+56	+0,02	+36	
100 dnů	89	2 614	4,13	108	3,33	87	
1. L	93	7 359	4,23	312	3,61	265	
2. L	74	8 506	4,11	350	3,59	306	
3. L	51	9 862	4,22	416	3,60	355	

Maso		98 86%			
Netto přír.	103 87%	Jatečná výt.	93 81%	Jatečná tř.	102 83%

Fitness		101 87%			
Dlouhověkost	95 76%	Perzistence	103 92%	Plodnost	92 76%
Zdraví vem.	115 90%	Som. buňky	118 90%	Dojitelnost	114 84%
Porody pat.	97 99%	Porody mat.	108 91%	VIW	97 97%
Zabřezávání	+2%	OZW	118 91%		

Dcer: 70	76	88	100	112	124
Rámec	107				
Osvalení	95				
Končetiny	99				
Vemeno	115				
Výška v kříži	104	malá			velká
Délka těla	104	krátké			dlouhé
Šířka zádě	106	úzká			široká
Hloubka středotrupí	114	malá			velká
Sklon zádě	98	zdvížená			skloněná
Postoj zadních končetin	112	strmý			šavlovitý
Charakter hlezn. kloubu	105	lymfatický			suchý
Spěnka	104	měkká			strmá
Paznehty - patka	97	nízká			vysoká
Délka předního vemene	110	krátké			dlouhé
Délka zadního upnutí vemene	112	krátké			dlouhé
Upnutí předního vemene	106	volné			pevné
Závěsný vaz	117	nevýrazný			výrazný
Hloubka vemene	97	nízké			vysoké
Délka struků	98	dlouhé			krátké
Tloušťka struků	110	tenké			silné
Rozmístění předních struků	111	ven			dovnitř
Rozmístění zadních struků	95	ven			dovnitř
Postavení struků	107	ven			dovnitř
Čistota vemene	104	pastruky			čisté

Foto dcery





PARDAL Pp* MOR-277

CZ 865428032 | *03.09.2016

Chovatel: Příkosická zemědělská a.s.

Majitel: CHD IMPULS

BK: A1A2 | KK: AA



Rodokmen

MAHANGO Pp*
DE 09 48097266

MUNGO Pp
DE 09 45382782

FALTER
DE 09 44042437

CZ 438.245.932
4. 9754 kg 4.12% 3.82%

LECIAN ET
CZ 669.320.053

CZ 324.447.932

GZW	Mléko	Maso	Fitness
122 81%	114 91%	103 85%	111 81%

Mléko								114 91%
	Dcer	Stádo kg	Mléko kg	Tuk %	Tuk kg	Protein %	Protein kg	
			+353	+0,21	+32	-0,01	+12	
100 dnů								
1. L								
2. L								
3. L								

Maso				103 85%
Netto přír.	108 59%	Jatečná výt.	100 75%	Jatečná tř.
				102 86%

Fitness				111 81%
Dlouhověkost	111 68%	Perzistence	104 82%	Plodnost
Zdraví vem.	102 61%	Som. buňky	99 82%	Dojitelnost
Porody pat.	102 97%	Porody mat.	103 75%	VIW
Zabřezávání	+3%	OZW	118 85%	

Dcer: 19		76	88	100	112	124
Rámec	105					
Osvalení	107					
Končetiny	106					
Vemeno	109					
Výška v kříži	100	malá				velká
Délka těla	109	krátké				dlouhé
Šířka zádě	113	úzká				široká
Hloubka středotrupí	110	malá				velká
Sklon zádě	119	zdvížená				skloněná
Postoj zadních končetin	98	strmý				šavlovitý
Charakter hlezn. kloubu	104	lymfatický				suchý
Spěnka	108	měkká				strmá
Paznehty - patka	103	nízká				vyšoká
Délka předního vemene	106	krátké				dlouhé
Délka zadního upnutí vemene	105	krátké				dlouhé
Upnutí předního vemene	117	volné				pevné
Závěsný vaz	109	nevýrazný				výrazný
Hloubka vemene	103	nízké				vyšoké
Délka struků	99	dlouhé				krátké
Tloušťka struků	106	tenké				silné
Rozmístění předních struků	94	ven				dovnitř
Rozmístění zadních struků	95	ven				dovnitř
Postavení struků	93	ven				dovnitř
Čistota vemene	103	pastruky				čisté



GZW 123 85%	Mléko 116 95%	Maso 102 88%	Fitness 110 84%
-----------------------	-------------------------	------------------------	---------------------------

PIRLO POL-022

CZ 928421061 | *14.02.2016

Chovatel: DVP, družstvo

Majitel: CHD IMPULS

BK: A1A1 | KK: AB



Rodokmen

GS PANDORA
AT 597.742.517

GS POLARI
AT 486.134.172

IMOLA
AT 198.159.814

CZ 425.503.961
8. 11887 kg 3.61% 3.16%

RUAP
DE 09 18105400

CZ 176.036.961

Mléko								116 95%
	Dcer	Stádo kg	Mléko kg	Tuk %	Tuk kg	Protein %	Protein kg	
			+749	+0,04	+34	-0,13	+16	
100 dnů	60		2 611	3,93	103	3,20	84	
1. L	80		7 009	3,97	278	3,46	243	
2. L								
3. L								

Maso				102 88%	
Netto přír.	105 92%	Jatečná výt.	98 76%	Jatečná tř.	104 89%

Fitness				110 84%	
Dlouhověkost	111 72%	Perzistence	107 90%	Plodnost	102 71%
Zdraví vem.	108 89%	Som. buňky	106 88%	Dojitelnost	110 85%
Porody pat.	95 95%	Porody mat.	102 77%	VIW	104 82%
Zabřezávání	+1%	OZW	123 89%		

Dcer: 62		76	88	100	112	124
Rámec	109					
Osvalení	96					
Končetiny	107					
Vemeno	116					
Výška v kříži	108	malá				velká
Délka těla	110	krátké				dlouhé
Šířka zádě	109	úzká				široká
Hloubka středotrupí	104	malá				velká
Sklon zádě	98	zdvížená				skloněná
Postoj zadních končetin	94	strmý				šavlovitý
Charakter hlezn. kloubu	97	lymfatický				suchý
Spěnka	105	měkká				strmá
Paznehty - patka	107	nízká				vysoká
Délka předního vemene	107	krátké				dlouhé
Délka zadního upnutí vemene	100	krátké				dlouhé
Upnutí předního vemene	112	volné				pevné
Závěsný vaz	103	nevýrazný				výrazný
Hloubka vemene	116	nízké				vysoké
Délka struků	101	dlouhé				krátké
Tloušťka struků	96	tenké				silné
Rozmístění předních struků	99	ven				dovnitř
Rozmístění zadních struků	105	ven				dovnitř
Postavení struků	104	ven				dovnitř
Čistota vemene	106	pastruky				čisté

Foto dcery



CZ 712291961; chovatel: DVP, družstvo



GZW 131 78%	Mléko 120 86%	Maso 107 83%	Fitness 115 82%
-----------------------	-------------------------	------------------------	---------------------------

ROCKY RAD-544

CZ 972068061 | *02.01.2017

Chovatel: DVP, družstvo

Majitel: CHD IMPULS

BK: A1A2 | KK: AB



Rodokmen

RALDI
DE 09 44108728

GS RAU
AT 653.713.345

NEPOLDI
DE 09 37552705

CZ 425.504.961
4. 9205 kg 4.49% 3.66%

RUAP
DE 09 18105400

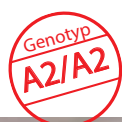
CZ 176.036.961

Mléko								120 86%
	Dcer	Stádo kg	Mléko kg	Tuk %	Tuk kg	Protein %	Protein kg	
			+784	-0.02	+31	-0.03	+26	
100 dnů								
1. L								
2. L								
3. L								

Maso				107 83%	
Netto přír.	111 86%	Jatečná výt.	100 76%	Jatečná tř.	107 83%

Fitness				115 82%	
Dlouhověkost	118 72%	Perzistence	102 76%	Plodnost	104 71%
Zdraví vem.	114 82%	Som. buňky	111 78%	Dojitelnost	112 82%
Porody pat.	98 95%	Porody mat.	109 77%	VIW	103 83%
Zabřezávání	+4%	OZW	134 84%		

Dcer: -		76	88	100	112	124
Rámec	95					
Osvalení	101					
Končetiny	107					
Vemeno	120					
Výška v kříži	93	malá				velká
Délka těla	99	krátké				dlouhé
Šířka zádě	96	úzká				široká
Hloubka středotrupí	98	malá				velká
Sklon zádě	91	zdvížená				skloněná
Postoj zadních končetin	98	strmý				šavlovitý
Charakter hlezn. kloubu	102	lymfatický				suchý
Spěnka	100	měkká				strmá
Paznehty - patka	103	nízká				vyšoká
Délka předního vemene	100	krátké				dlouhé
Délka zadního upnutí vemene	101	krátké				dlouhé
Upnutí předního vemene	111	volné				pevné
Závěsný vaz	108	nevýrazný				výrazný
Hloubka vemene	117	nízké				vyšoké
Délka struků	90	dlouhé				krátké
Tloušťka struků	85	tenké				silné
Rozmístění předních struků	111	ven				dovnitř
Rozmístění zadních struků	110	ven				dovnitř
Postavení struků	111	ven				dovnitř
Čistota vemene	109	pastruky				čisté



GZW	Mléko	Maso	Fitness
129 72%	123 83%	92 68%	119 76%

SIUX MOR-294

CZ 788597053 | *25.09.2018

Chovatel: Zemědělské družstvo Chýšť

Majitel: CHD IMPULS

BK: A2A2 | KK: BB



Rodokmen

MIAMI DE 09 50912120	MINT DE 09 48271424 MAMBA DE 09 46038736
CZ 330.575.953 4. 11954 kg 3.93% 3.70%	PASSION DE 09 41387798 CZ 282.973.953

Mléko								123 83%
Dcer	Stádo kg	Mléko kg	Tuk %	Tuk kg	Protein %	Protein kg		
		+993	-0,08	+34	-0,04	+32		
100 dnů								
1. L								
2. L								
3. L								

Maso				92 68%	
Netto přír.	97 69%	Jatečná výt.	87 67%	Jatečná tř.	99 67%

Fitness				119 76%	
Dlouhověkost	113 65%	Perzistence	102 69%	Plodnost	112 64%
Zdraví vem.	115 78%	Som. buňky	115 73%	Dojitelnost	108 77%
Porody pat.	110 77%	Porody mat.	104 69%	VIW	109 65%
Zabřezávání	+5%	OZW	124 78%		

Dcer: -		76	88	100	112	124
Rámec	101					
Osvalení	94					
Končetiny	114					
Vemeno	115					
Výška v kříži	101	malá				velká
Délka těla	102	krátké				dlouhé
Šířka zádě	101	úzká				široká
Hloubka středotrupí	100	malá				velká
Sklon zádě	107	zdvížená				skloněná
Postoj zadních končetin	101	strmý				šavlovitý
Charakter hlezn. kloubu	110	lymfatický				suchý
Spěnka	99	měkká				strmá
Paznehty - patka	105	nízká				vyšoká
Délka předního vemene	118	krátké				dlouhé
Délka zadního upnutí vemene	116	krátké				dlouhé
Upnutí předního vemene	107	volné				pevné
Závěsný vaz	107	nevýrazný				výrazný
Hloubka vemene	102	nízké				vyšoké
Délka struků	97	dlouhé				krátké
Tloušťka struků	88	tenké				silné
Rozmístění předních struků	119	ven				dovnitř
Rozmístění zadních struků	109	ven				dovnitř
Postavení struků	103	ven				dovnitř
Čistota vemene	104	pastruky				čisté



GZW	Mléko	Maso	Fitness
135 76%	125 85%	106 73%	120 80%

RS TRITON Pp* MOR-298

CZ 109070064 | *26.02.2019

Chovatel: PROAGRO Radešinská Svratka, a.s.

Majitel: CHD IMPULS

KK: AA



Rodokmen

MAHANGO Pp*
DE 09 48097266

MUNGO Pp
DE 09 45382782

FALTER
DE 09 44042437

CZ 607.079.961
2. 11693 kg 4.11% 3.97%

HUTERA
DE 09 41688886

CZ 366.023.961

Mléko							125 85%
Dcer	Stádo kg	Mléko kg	Tuk %	Tuk kg	Protein %	Protein kg	
		+824	+0,05	+39	+0,04	+33	
100 dnů							
1. L							
2. L							
3. L							

Maso				106 73%
Netto přír.	Jatečná výt.	Jatečná tř.		
108 73%	100 73%	108 71%		

Fitness				120 80%
Dlouhověkost	Perzistence	Plodnost		
116 71%	104 74%	123 70%		
Zdraví vem. 102 82%	Som. buňky 105 77%	Dojitelnost 98 82%		
Porody pat. 104 79%	Porody mat. 107 74%	VIW 104 70%		
Zabřezávání	OZW 129 82%			

Dcer: -		76	88	100	112	124
Rámec	108					
Osvalení	108					
Končetiny	113					
Vemeno	101					
Výška v kříži	108	malá				velká
Délka těla	108	krátké				dlouhé
Šířka zádě	104	úzká				široká
Hloubka středotrupí	106	malá				velká
Sklon zádě	117	zdvížená				skloněná
Postoj zadních končetin	94	strmý				šavlovitý
Charakter hlezn. kloubu	99	lymfatický				suchý
Spěnka	107	měkká				strmá
Paznehty - patka	115	nízká				vysoká
Délka předního vemene	110	krátké				dlouhé
Délka zadního upnutí vemene	100	krátké				dlouhé
Upnutí předního vemene	102	volné				pevné
Závěsný vaz	96	nevýrazný				výrazný
Hloubka vemene	95	nízké				vysoké
Délka struků	111	dlouhé				krátké
Tloušťka struků	106	tenké				silné
Rozmístění předních struků	104	ven				dovnitř
Rozmístění zadních struků	96	ven				dovnitř
Postavení struků	105	ven				dovnitř
Čistota vemene	102	pastruky				čisté



UPOLI BCH-147

CZ 854753053 | *18.01.2020

Chovatel: AGRONEA a.s. Polička

Majitel: CHD IMPULS

BK: A1A1 | KK: AA



Rodokmen

RIAZA
DE 09 46878900

RUPTAL
DE 09 39880547

NENE
DE 09 74583365

WILLE
DE 08 13516428

CZ 381.033.953
2. 12521 kg 3.38% 3.51%

CZ 220.955.953

GZW 131 72%	Mléko 123 83%	Maso - -%	Fitness 113 77%
-----------------------	-------------------------	---------------------	---------------------------

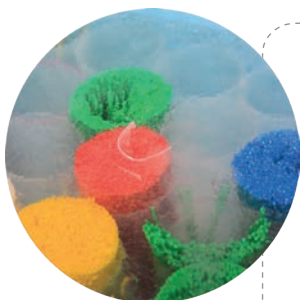
Mléko							123 83%
Dcer	Stádo kg	Mléko kg	Tuk %	Tuk kg	Protein %	Protein kg	
		+1 069	-0,08	+37	-0,09	+29	
100 dnů							
1. L							
2. L							
3. L							

Maso				- -%	
Netto přír.	- -%	Jatečná výt.	- -%	Jatečná tř.	- -%

Fitness				113 77%	
Dlouhověkost	110 66%	Perzistence	118 69%	Plodnost	101 65%
Zdraví vem.	111 78%	Som. buňky	107 73%	Dojitelnost	111 78%
Porody pat.	89 76%	Porody mat.	113 69%	VIW	100 65%
Zabřezávání		OZW	132 78%		

Dcer: -		76	88	100	112	124
Rámec	110					
Osvalení	96					
Končetiny	114					
Vemeno	115					
Výška v kříži	109	malá				velká
Délka těla	112	krátké				dlouhé
Šířka zádě	106	úzká				široká
Hloubka středotrupí	106	malá				velká
Sklon zádě	91	zdvížená				skloněná
Postoj zadních končetin	92	strmý				šavlovitý
Charakter hlezn. kloubu	99	lymfatický				suchý
Spěnka	113	měkká				strmá
Paznehty - patka	112	nízká				vyšoká
Délka předního vemene	98	krátké				dlouhé
Délka zadního upnutí vemene	110	krátké				dlouhé
Upnutí předního vemene	101	volné				pevné
Závěsný vaz	104	nevýrazný				výrazný
Hloubka vemene	113	nízké				vyšoké
Délka struků	96	dlouhé				krátké
Tloušťka struků	97	tenké				silné
Rozmístění předních struků	104	ven				dovnitř
Rozmístění zadních struků	100	ven				dovnitř
Postavení struků	105	ven				dovnitř
Čistota vemene	103	pastruky				čisté

KOMPLEXNÍ plemenářské služby



INSEMINAČNÍ DÁVKY ČESKÉHO STRAKATÉHO SKOTU

- nejširší nabídka čistokrevných býků na trhu
- široká nabídka bezrohých
- 20% sleva pro členy CHD Impuls
- každé 2 měsíce noví genomici za zvýhodněnou cenu
- inseminační rukavice a Alpha krytka ke každé inseminační dávce pro členy CHD Impuls **zdarma**
- software (PC/Android) na pořizování inseminací pro členy CHD Impuls **zdarma**
- software na pořizování březostí (PC/Android) pro členy CHD Impuls **zdarma**



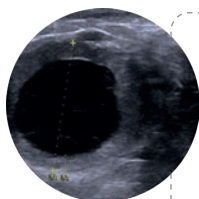
INSEMINACE

- používány jsou pouze Alpha kryty (vyšší hygiena, nižší trauma, vyšší březost)
- možnost přenosu dat do dojírenských a chovatelských softwarů



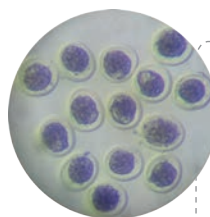
ROZVOZ DUSÍKU až do domu

- pro členy CHD Impuls **zdarma** při odběru 50 % ins. dávek CHD Impuls



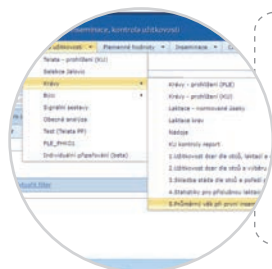
SONO

- možnost přenosu dat do dojírenských a chovatelských softwarů
- možnost záznamu poruch reprodukce dle ICARem schváleného klíče



EMBRYOTRANSFER

- za účelem produkce plemenných býků pro CHD Impuls pro členy družstva **zdarma**



WEBSKOT **WebSkot**

- on-line systém na šlechtění a selekci krav i jalovic, vč. kompletních genomických plemenných hodnot
- výpočet inbreedingu v přípařovacím plánu
- pro členy CHD Impuls **zdarma**



KONTROLA UŽITKOVOSTI



- zajišťuje Společnost pro kontrolu užítkovosti, spol. s r.o.
- nezávislá na prodeji inseminačních dávek
- vlastní digitální metoda, nejmodernější v ČR
- metoda A4A, A4P
- manažerský software **Mooml zdarma**

PEDOMETRY

- spolehlivá detekce říje krav i jalovic
- kompatibilní s dojírny a Fullwood
- dosah až 10 km, vhodné na pastvu
- upozornění na blížící se porod
- monitoring příjmu krmiva dle času skutečně stráveného u žlabu detekce zdravotních problémů dříve než dojde ke snížení přežvykávání)
- propojení se systémem WebSkot (pouze pro členy CHD Impuls)



CHOVATELSKÉ DRUŽSTVO IMPULS, DRUŽSTVO

WWW.CHDIMPULS.CZ

INFO@CHDIMPULS.CZ



PRÉMIOVÝ ČESKÝ STRAKATÝ SKOT

WWW.MILKSIM.CZ





www.chdimpuls.cz



www.milksim.cz



www.kontrolauzitkovosti.cz

